



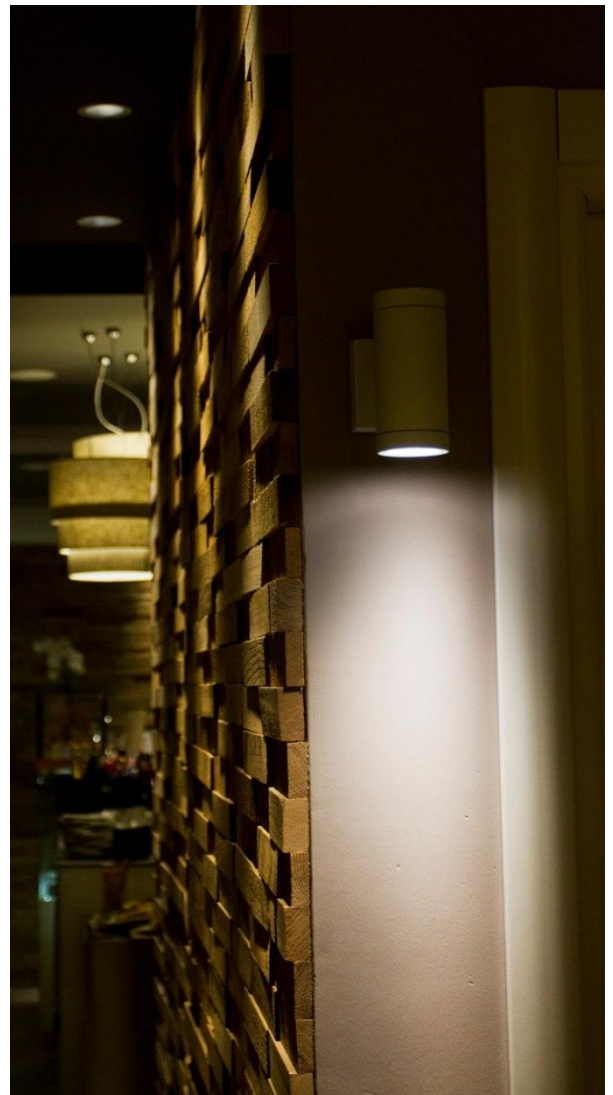
GEMINI

GEMINI è un modulo da parete a doppia emissione realizzato a LED di potenza.

GEMINI è ideale per essere posizionato a parete per ottenere lame di luce UP – DOWN anche con fasci di ampiezze differenti.

GEMINI è un modulo ideale per creare effetti su pareti in locali pubblici, hotel, abitazioni, bagni etc...

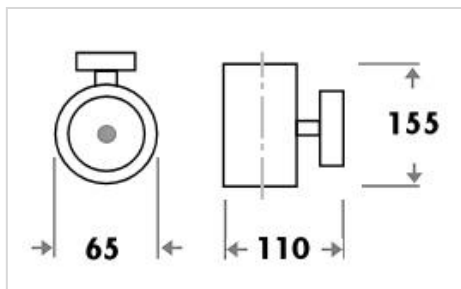
GEMINI è fornibile nella versione a 3 più 3 LED. E' equipaggiato di lenti con ottica a fascio stretto 6°, a fascio medio 25° o a fascio largo 40°.





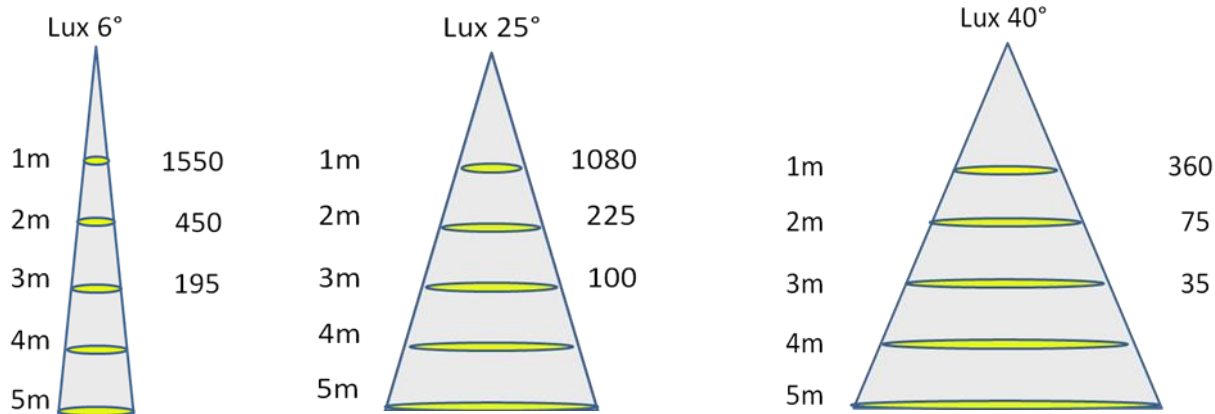
| | | |
|---------------------------------|-------------------------|--------|
| Alimentazione | 350mA corrente costante | |
| Potenza | 4W + 4W | |
| Temperatura di esercizio | 75°C | |
| Temperatura ambiente | 40°C | |
| Emissione luminosa | 6° - 25° - 40° | |
| Colore del bianco | Freddo | 5500°K |
| | Naturale | 4200°K |
| | Caldo | 3200°K |

Dimensioni (mm)



Fotometrie

led warm 3x100lm/w (@350mA) ogni singola emissione



Attenzione

- L'alimentatore e la sezione dei cavi installati per il corretto funzionamento di questo dispositivo, dovranno essere opportunamente dimensionati in funzione del carico.
- Collegare e scollegare il dispositivo dall'alimentatore sempre e solo con tensione di rete disinserita.
- Le lampade da incasso devono essere installate in controsoffitti opportunamente aerati per consentire il corretto scambio di calore e la giusta temperatura di funzionamento del LED.